

# Configuration Tool 功能介绍

FBoxClient 需要在盒子在线的状态下使用，当盒子未具备上线条件时，可以使用配置工具 Configuration Tool 进行本地设置。上述软件可前往 <http://flexem.com> 网站自行下载。

## 1、连接方式

用户可以使用网线或者打印机线来连接 FBox 与电脑。把 FBox 与电脑连接之后，打开 Configuration Tool 软件，点击主界面的“刷新”，若 FBox 通讯正常，主界面上则会显示 FBox 的网络配置。

## 2、主要功能

Configuration Tool 软件主界面如下图 1-1 所示。



图 1-1 Configuration Tool 软件界面

区域 1 为菜单栏，有“文件”、“通信”、“语言”和“帮助”四个选项。

文件：用于导出/导入 FBox 的配置文件以及退出软件。

通信：选取 FBox 与电脑的通信模式，有串口和以太网两种方式。具体界面如下图 1-2 所示



图 1-2 通信子标签

语言：用户可以在此切换简体中文或者英文。

帮助：本软件的版本信息。

区域 2 为操作栏，有“配置”、“运行状态”、“系统”和“日志”四种操作指令。

## 2.1 配置窗口

用户可以用软件配置 FBox 的上网方式和服务器。配置的子标签界面如下图 1-3 所示。整个界面大致分为 5 个功能模块。

模块 1：用户可以选择 FBox 的上网方式，有 WIFI、WAN、移动网络三种模式。

模块 2：此模块是配置 WIFI 上网的配置参数。用户需要输入 WIFI 的 SSID 和密码。也可以采用扫描的方式来获取 SSID。

模块 3：此模块是用来配置 WAN 上网的网络参数。用户可以手动输入各类参数，也可以在使用网线连接之后点击“扫描”来自动获取网络参数。使用 WAN 上网的用户需要勾选 DHCP 选项。

模块 4：此模块是用来配置移动数据上网的参数。这项配置仅支持 FBox-4G 系列的盒子。用户需要按照模块内的要求填入相应的 SIM 上的数据。

模块 5：勾选启用路由功能，点击设置，提示设置成功后，点击重启设备。设备重启后即可生效。

模块 6：此模块是用来切换 FBox 所在的服务器的域名。用户在框内填入想要转移到的服务器域名，点击设置，FBox 会自动重启，切换服务器。

用户在配置完参数之后要点击页面最下方的“设置”按钮，FBox 会自动重启，所设置的参数生效。



图 1-3 配置界面

## 2.2 运行状态窗口

在用户电脑连接上 FBox 之后，点击“刷新”，此界面会出现 FBox 的各类参数，具体情况如下图 1-4 所示。“●”代表 FBox 通讯正常，“●”代表 FBox 通讯失败。用户可以查看 FBox 的硬件、软件参数、IP 地址等数据。

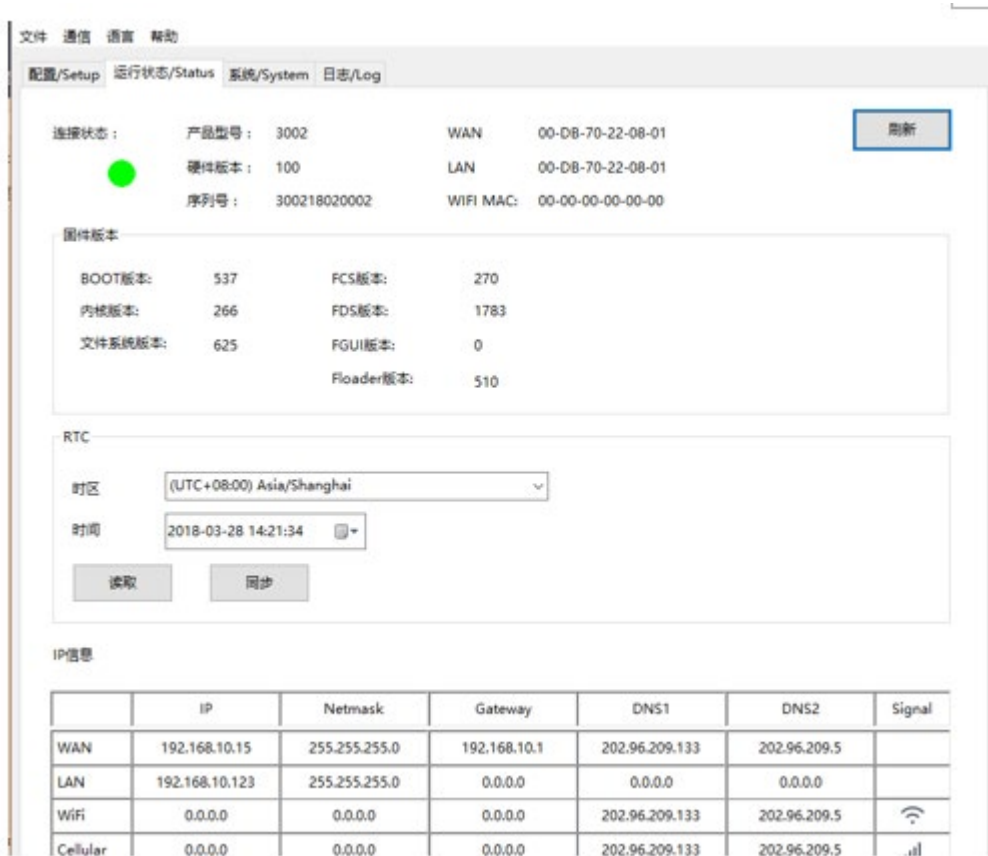


图 1-4 运行状态窗口

## 2.3 系统窗口

系统窗口界面如下图 1-5 所示。用户可以使用这个软件更新固件、重启设备、更新内核、更新文件系统。

更新内核、文件系统步骤：

- (1) 点击“跳转到 BOOT”，跳转成功后等待 5 秒。
- (2) 点击“更新内核”或“更新文件系统”。
- (3) 选择正确的更新文件。
- (4) 等待更新成功后给设备断电重启。

注：该功能仅支持 USB 通信。



图 1-5 系统窗口

## 2.4 日志窗口

日志窗口如下图 1-6 所示。用户可以在此查看 FBox 的日志。

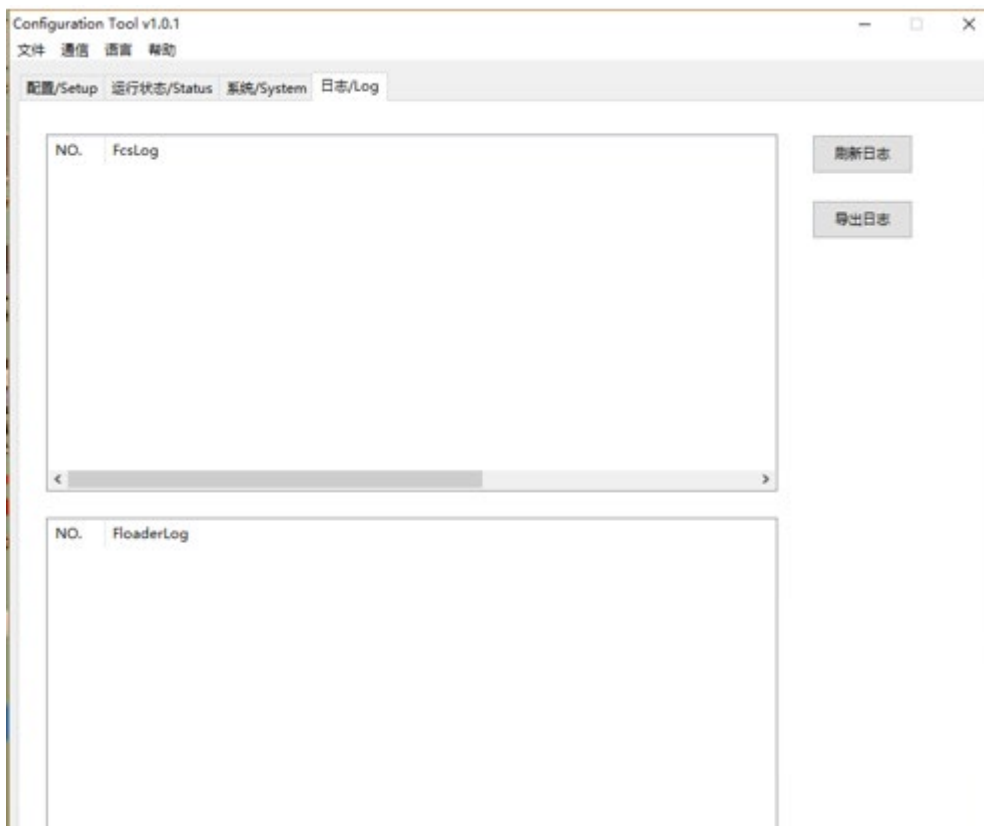


图 1-6 日志界面